

Skener iTero Lumina s tehnologijom iTero Multi-Direct Capture (MDC), pomiče granice koje su dosadašnji intraoralni skeneri imali

Uredništvo časopisa Dental Tribune Croatia u razgovoru s dr. sc. Tihanom Zibar Belašić

Dr. Zibar, usvojili ste digitalni pristup stomatologiji s integracijom digitalne tehnologije kroz upotrebu intraoralnog skenera, odnosno virtualni pristup skrbi za pacijente. Možete li s nama podijeliti kako su ove tehnologije utjecale na vaš svakodnevni rad u stomatološkoj praksi i koje su vam benefite donijeli?

Tako je, prije više od tri godine uvela sam digitalizaciju u svoju ortodontsku praksu. Upotreba ove vrste tehnologije svakako je donijela mnogobrojne dobrobiti za pacijente, ali i velike prednosti u mom radu kao liječnika. Digitalizacija ordinacije doprinijela je boljoj komunikaciji s pacijentom, većoj preciznosti u radu, bržoj obradi pacijenta i modernizaciji dijagnostike te vizualizaciji planova terapije. Ujedno, eliminirala je neugodu prilikom uzimanja otisaka, što je u radu s djecom iznimno bitno. Rad bez digitalne tehnologije postao mi je nezamisliv i veseli me svaki napredak tehnologije te implementiranje iste u moj svakodnevni rad.

Vi ste zapravo među prvim stomatološkim ordinacijama u Hrvatskoj koje su nabavile najnoviju tehnologiju intraoralnog skeniranja – tehnologiju Multi-Direct Capture – koju zastupa iTero Lumina intraoral scanner. Možete li nam reći nešto više o tome i na čemu je bila zasnovana vaša odluka?

Odluku o naručivanju potpuno novog intraoralnog skenera iTero Lumina donijela sam još i prije njegova službenog predstavljanja javnosti. Iznimno sam zadovoljna radom u posljednje 3 godine s iTero 5D Plus skenerom tako da je odluka o proširivanju i nabavljanju još jednog takvog, samo puno naprednijeg uređaja bio logični nastavak. U ovih nekoliko mjeseci upotrebe iTero Lumina moje je zadovoljstvo još veće. Tehnologiju koja je integrirana u ovom uređaju nema niti jedan drugi intraoralni skener. Čak i moji pacijenti primjećuju značajnu razliku i u protokolu skeniranja, u brzini i preciznosti.

Možete li podijeliti određena zapažanja o općoj preciznosti i kvaliteti vizualizacije skenera u ortodontiji, kao i modernoj dentalnoj digitalnoj tehnologiji koja su značajna i bitna?

Tehnologija koju je tvrtka Align implementirala na skeneru iTero Lumina omogućava značajno smanjenje nastavka za skeniranje (što pacijenti s oduševljenjem primjećuju). Kod intraoralnih skenera važno je i područje snimanja. Veće područje snimanja omogućuje brže



Prema preporuci Američke udruge ortodontata poželjno je da djeca prvi ortodontski pregled obave do 7. godine života



Uzimanje otisaka uz iTero Lumina postalo je ugodno iskustvo te djeca vrlo rado i s velikim interesom prate što se dešava s njihovim zubima. Upravo zbog toga je njihova motivacija i suradnja tijekom ortodontske terapije puno veća.

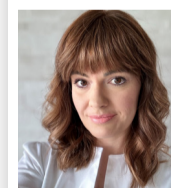
Koji su vaši dojmovi intraoralnom skeneru o iTero Lumina i iskustva s njim u usporedbi s vašim prethodnim intraoralnim skenerima i koje prednosti je donio vašem svakodnevnom radu u dentalnoj praksi?

iTero Lumina skener, s tehnologijom iTero Multi-Direct Capture (MDC) pomiče granice koje su intraoralni skeneri imali. I djeci i odraslima nudi ugodnije iskustvo uzimanja otisaka, veličina nastavka koji se stavlja u usta pacijenta smanjena je za 50 % u odnosu na prethodnu generaciju skenera iTero. Tri puta veće polje skeniranja omogućava brže uzimanje otisaka te pacijentu smanjuje vrijeme provedeno na stomatološkoj stolici, a doktoru omogućava preciznije otiske i fotorealistične slike. Uvelike je pojednostavljeno uzimanje otisaka zahtjevnijih područja kao što su zbijeni zubi, djelomično izniknuli zubi, bezubo područje te nepčana sluznica.

Što biste istaknuli s aspekta komunikacije s pacijentom i cjelokupnog iskustva pacijenata?

Gotovo svi pacijenti odmah su primijetili razliku između skeniranja skenerom iTero Lumina i prijašnjim modelom iTero 5D Plus. Prvenstveno u brzini skeniranja i većoj udobnosti tijekom uzimanja otisaka zbog upola manjeg nastavka za skeniranje. Komunikacija s pacijentom u ordinaciji dovedena je na još veću razinu. Vizualizacija trenutne situacije i mogućnost vizualizacije rezultata terapije postale su nezamjenjiv alat u mojem svakodnevnom radu. iTero Lumina još je jedan veliki korak prema naprijed koji sam vrlo rado napravila. S nestrpljenjem očekujem što nam donosi budućnost iz aspekta digitalizacije u ordinacijama dentalne medicine, a do tada zaista nastavljam uživati u radu sa skenerom iTero Lumina!

O autorici:



Dr. sc. Tihana Zibar Belašić,
dr. med. dent,
specijalizantica
ortodontije na
Sveučilištu u Trstu
Diplomirala je

dentalnu medicinu te potom i doktorirala na Poslijediplomskom doktorskom studiju iz područja Biomedicine i zdravstva (s istraživačkom temom iz ortodontije) na Medicinskom fakultetu u Sveučilištu u Rijeci. Trenutačno je na završnoj godini specijalizacije iz ortodontije na Sveučilištu u Trstu. Invisalign Platinum provider.

Vlasnica je tvrtke Ortho Rijeka d.o.o.
www.ortho-rijeka.hr
info@ortho-rijeka.hr
https://www.instagram.com/ortho_rijeka/
<https://web.facebook.com/OrthoRijeka>

skeniranje s manje pogrešaka spajanja, a upravo to omogućuje tehnologija iTero Multi-Direct Capture (novi iTero Lumina istovremeno snima iz više kutova). Povećana je i dubina skeniranja (s 15 milimetara na 25 milimetara), što znatno olakšava skeniranje bezubih lukova, bezubih prostora i dubokih preparacija. Ono što je još zanimljivo, novi algoritam koji omogućuje skeniranje na koji god način doktoru odgovara, tj. nespecifičnom strategijom skeniranja.

To u praksi znači da nema određene linije ili redosljeda kako skenirati zubni luk jer algoritam sve odvojene dijelove brzo obrađuje i bez problema spaja. Uz to, zbog kvalitete obrade podataka, digitalni modeli sada izgledaju gotovo poput fotografija.